

ΥΠΟΥΡΓΕΙΟ ΠΑΙΔΕΙΑΣ, ΔΙΑ ΒΙΟΥ ΜΑΘΗΣΗΣ ΚΑΙ ΘΡΗΣΚΕΥΜΑΤΩΝ

ΠΙΝΑΚΑΣ

ΚΛΙΜΑΚΩΣΗΣ ΒΑΘΜΟΛΟΓΙΑΣ ΓΡΑΠΤΗΣ ΕΞΕΤΑΣΗΣ ΜΑΘΗΤΩΝ Γ' ΛΥΚΕΙΟΥ ΕΤΟΥΣ 2010 ΣΕ ΣΥΓΚΡΙΣΗ ΜΕ ΤΟ 2007, 2008

Α/Α	ΜΑΘΗΜΑ	ΧΑΡ/ΣΜΟΣ ΜΑΘ/ΤΟΣ	18 - 20				15 - 17,9				12 - 14,9				10 - 11,9		
			2007	2008	2009	2010	2007	2008	2009	2010	2007	2008	2009	2010	2007	2008	2009
1	ΝΕΟΕΛΛΗΝΙΚΗ ΓΛΩΣΣΑ	ΓΕΝ. ΠΑΙΔ.	0,99	1,62	1,61	1,65	16,68	20,72	23,91	24,30	32,98	33,56	34,39	33,63	20,21	18,19	17,49
2	ΙΣΤΟΡΙΑ	ΓΕΝ. ΠΑΙΔ.	13,41	7,17	4,77	4,50	16,32	13,72	9,40	9,50	15,86	12,72	14,17	14,00	8,27	12,09	9,40
3	ΜΑΘΗΜΑΤΙΚΑ & ΣΤ. ΣΤΑΤΙΣΤΙΚΗΣ	ΓΕΝ. ΠΑΙΔ.	33,88	27,71	39,61	27,23	17,13	21,79	17,24	16,89	12,32	16,15	11,10	12,48	7,32	6,91	5,67
4	ΦΥΣΙΚΗ	ΓΕΝ. ΠΑΙΔ.	37,37	48,28	46,97	36,83	22,90	17,84	18,00	21,70	11,37	8,55	10,12	11,43	5,68	3,42	4,36
5	ΒΙΟΛΟΓΙΑ	ΓΕΝ. ΠΑΙΔ.	20,05	27,79	26,68	23,14	19,83	19,00	17,82	21,05	17,15	13,24	12,82	14,87	10,56	7,58	7,47
6	ΑΡΧΑΙΑ ΕΛΛΗΝΙΚΑ	ΘΕΩΡ. ΚΑΤ.	3,65	9,58	8,38	6,43	13,45	18,44	19,98	16,38	18,88	17,39	19,45	16,90	14,33	10,95	12,46
7	ΛΑΤΙΝΙΚΑ	ΘΕΩΡ. ΚΑΤ.	19,40	16,71	18,03	17,42	20,35	18,88	20,12	20,24	16,39	14,77	14,58	16,34	10,03	8,57	8,41
8	ΝΕΟΕΛΛΗΝΙΚΗ ΛΟΓΟΤΕΧΝΙΑ	ΘΕΩΡ. ΚΑΤ.	3,41	4,80	5,70	3,23	17,92	18,87	22,38	22,33	29,51	23,73	25,82	30,24	18,33	15,03	14,57
9	ΙΣΤΟΡΙΑ	ΘΕΩΡ. ΚΑΤ.	11,79	16,11	15,27	20,09	17,19	14,95	17,16	14,47	15,05	12,64	13,25	11,15	9,85	8,11	8,39
10	ΒΙΟΛΟΓΙΑ	ΘΕΤ. ΚΑΤ.	40,31	32,16	32,52	43,43	30,38	27,46	29,83	27,26	12,30	16,65	15,92	11,25	4,68	7,21	6,84
11	ΜΑΘΗΜΑΤΙΚΑ	ΘΕΤ. ΚΑΤ.	13,11	9,37	26,50	24,23	30,69	16,66	20,46	25,08	19,54	20,71	14,60	17,93	8,85	12,51	7,37
12	ΦΥΣΙΚΗ	ΘΕΤ. ΚΑΤ.	28,48	42,01	31,57	22,98	23,27	19,53	24,94	27,37	16,38	11,54	16,85	17,30	8,11	6,21	7,32
13	ΧΗΜΕΙΑ	ΘΕΤ. ΚΑΤ.	30,96	50,60	45,33	42,93	22,29	16,94	22,30	24,68	14,11	10,26	11,11	11,27	7,05	5,30	5,21
14	ΗΛΕΚΤΡΟΛΟΓΙΑ	ΤΕΧ ΚΑΤ. 1	33,09	54,52	52,83	47,39	25,67	21,60	18,24	23,99	16,83	8,71	9,98	11,47	7,13	3,83	3,95
15	ΜΑΘΗΜΑΤΙΚΑ	ΤΕΧ ΚΑΤ.1	9,65	10,48	20,34	21,64	23,15	11,36	14,82	21,04	18,46	15,55	14,31	16,41	10,51	9,96	7,24
16	ΦΥΣΙΚΗ	ΤΕΧ ΚΑΤ. 1	21,19	37,80	26,37	23,36	19,20	14,45	22,06	25,00	17,06	11,67	15,86	17,55	9,67	7,83	7,24
17	ΧΗΜΕΙΑ - ΒΙΟΧΗΜΕΙΑ	ΤΕΧ ΚΑΤ. 1	31,19	48,69	28,62	47,47	25,78	20,00	26,89	19,64	15,52	11,13	14,65	11,60	7,54	5,39	6,89
18	ΜΑΘΗΜΑΤΙΚΑ	ΤΕΧ ΚΑΤ. 2	2,75	2,29	7,81	6,62	10,86	5,18	8,92	11,36	11,83	9,15	9,44	12,53	8,31	7,66	6,72
19	ΦΥΣΙΚΗ	ΤΕΧ ΚΑΤ. 2	6,38	13,28	9,10	5,92	9,64	10,97	13,27	11,41	11,10	9,85	14,15	12,41	8,74	7,22	10,02
20	ΑΡΧΕΣ ΟΡΓΑΝΩΣΗΣ & ΔΙΟΙΚ/ΣΗΣ ΕΠΙΧ/ΣΕΩΝ	ΤΕΧ ΚΑΤ. 2	28,53	25,86	24,48	28,07	18,78	16,52	15,99	16,98	15,43	14,91	16,08	14,70	9,66	10,69	12,64
21	ΑΝΑΠΤΥΞΗ ΕΦΑΡΜΟΓΩΝ ΣΕ ΠΡΟΓ/ΚΟ ΠΕΡ/ΛΟΝ	ΤΕΧ ΚΑΤ. 2	13,96	12,75	14,91	14,04	13,90	18,39	16,63	17,85	12,36	13,90	13,89	12,53	10,19	8,15	9,44
22	ΑΡΧΕΣ ΟΙΚΟΝΟΜΙΚΗΣ ΘΕΩΡΙΑΣ	ΕΠΙΛΟΓΗΣ	32,66	23,65	28,50	31,45	22,88	21,55	22,46	19,53	15,51	14,12	15,10	13,74	7,95	7,91	8,83

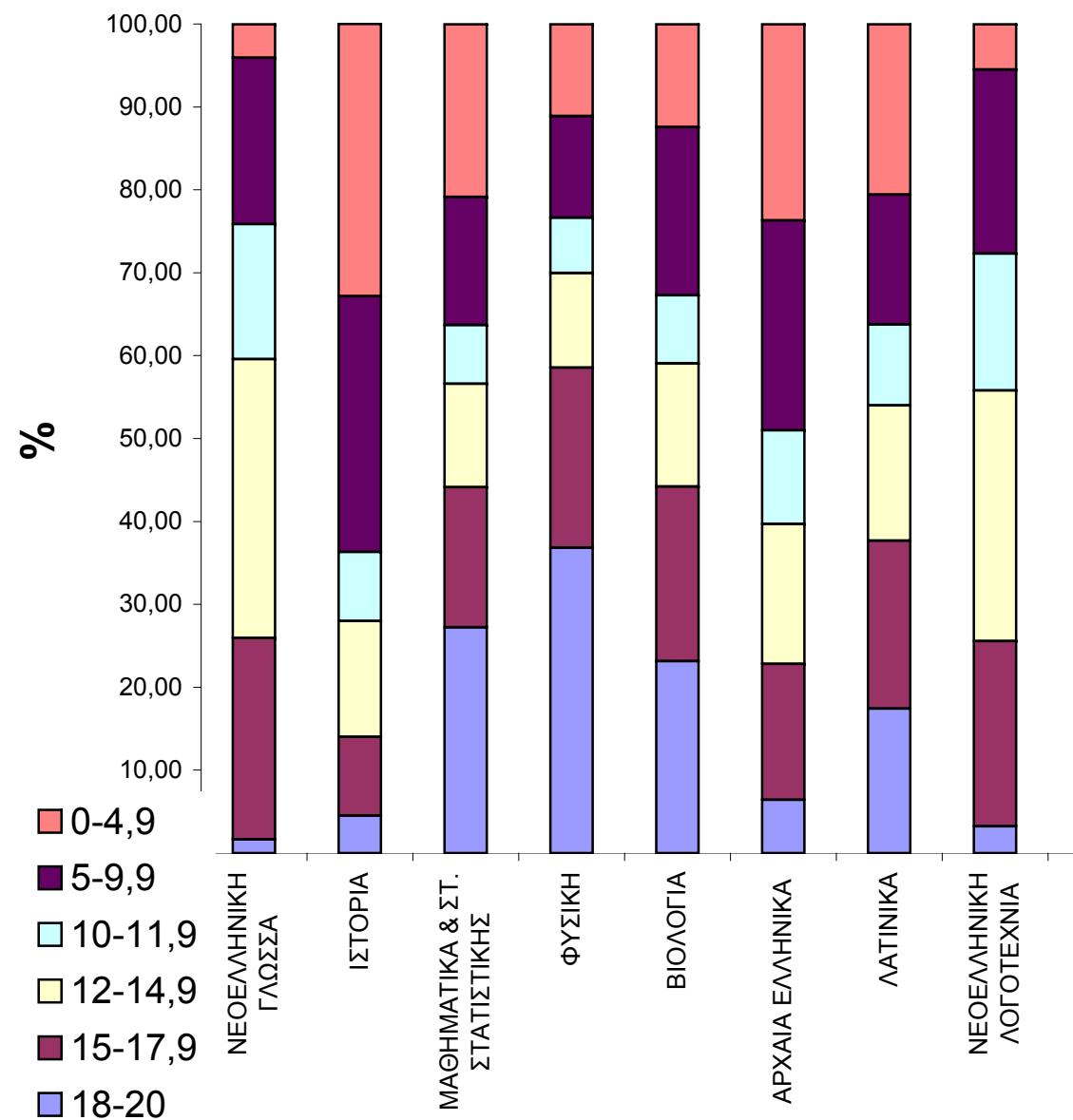
ΣΥΝΟΛΙΚΟΣ ΠΙΝΑΚΑΣ

ΚΛΙΜΑΚΩΣΗΣ ΒΑΘΜΟΛΟΓΙΑΣ ΓΡΑΠΤΗΣ ΕΞΕΤΑΣΗΣ ΜΑΘΗΤΩΝ Γ' ΛΥΚΕΙΟΥ ΕΤΟΥΣ 2010 ΣΕ ΣΥΓΚ

	18 - 20				15 - 17,9				12 - 14,9				10 -	
	2009	2009 (%)	2010	2010 (%)	2009	2009 (%)	2010	2010 (%)	2009	2009 (%)	2010	2010 (%)	2009	2009 (%)
ΣΥΝΟΛΟ	89249	16,69	87879	15,51	100732	18,33	107616	19,00	96265	18	102566	18,11	56231	10,51

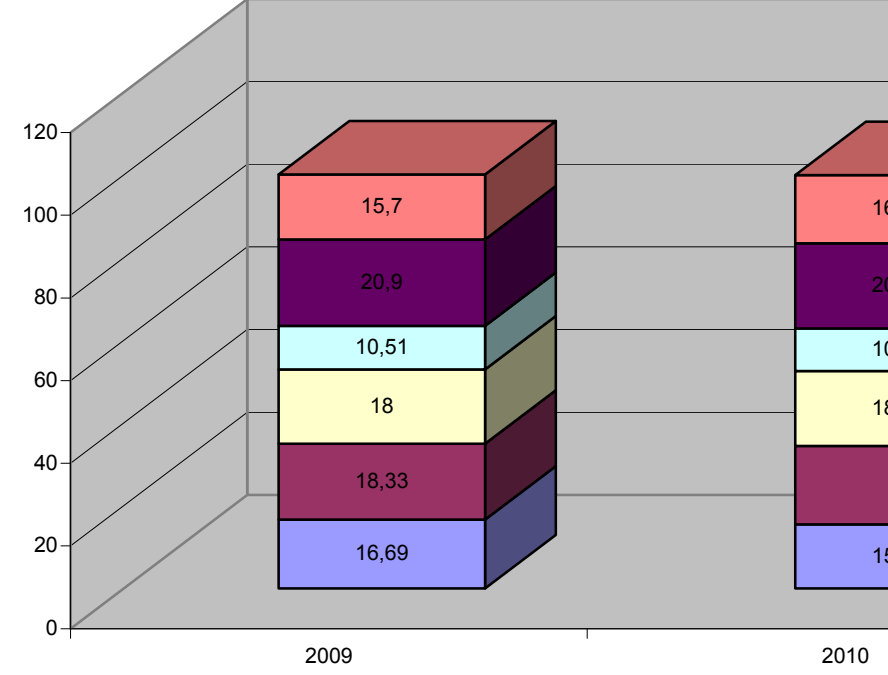
ΚΑΙ ΤΟ 2009 ΚΑΤΑ ΜΑΘΗΜΑ

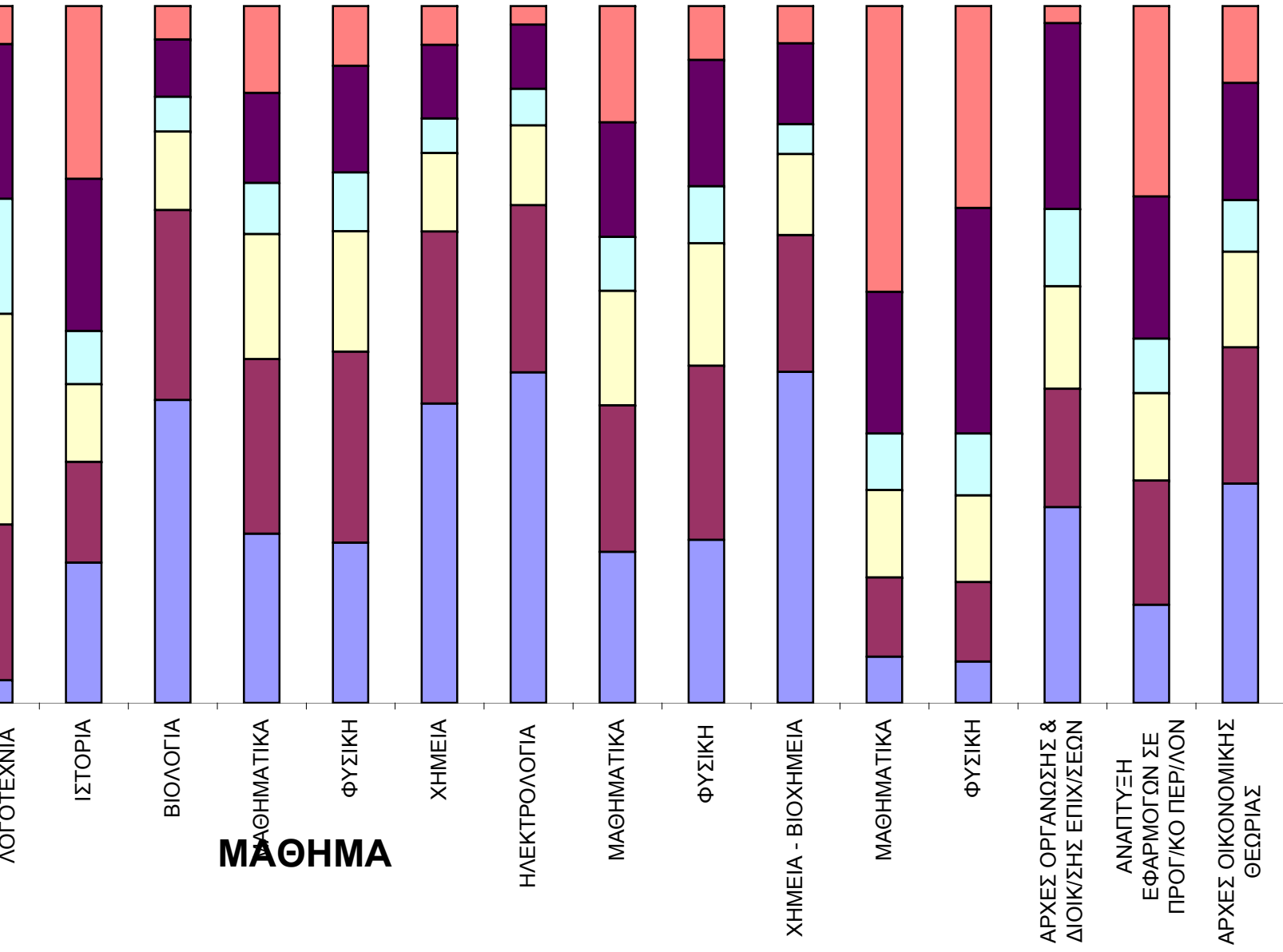
	5 - 9,9				0 - 4,9			
2010	2007	2008	2009	2010	2007	2008	2009	2010
16,29	25,18	21,90	19,26	20,06	3,93	3,98	3,31	4,03
8,33	23,03	25,18	30,29	30,83	23,08	29,09	31,94	32,83
7,10	12,87	13,14	11,51	15,42	16,45	14,27	14,83	20,84
6,69	11,87	9,77	10,54	12,24	10,78	12,10	9,98	11,08
8,23	24,86	21,09	19,97	20,29	7,53	11,27	15,21	12,40
11,27	28,85	22,91	22,48	25,34	20,81	20,69	17,22	23,66
9,77	15,93	15,28	17,54	15,65	17,87	25,77	21,29	20,55
16,50	25,59	26,19	24,84	22,18	5,20	11,37	6,65	5,48
7,61	25,89	21,52	21,19	21,83	20,20	26,63	24,71	24,81
5,01	8,48	11,92	10,64	8,22	3,82	4,57	4,23	4,80
7,35	15,61	23,66	16,44	12,91	12,16	17,06	14,60	12,48
8,43	15,38	12,64	12,49	15,31	8,35	8,04	6,80	8,58
4,93	15,34	10,45	9,89	10,58	10,22	6,42	6,12	5,58
5,21	10,12	6,62	9,12	9,23	7,13	4,70	5,85	2,68
7,76	21,02	25,69	19,48	16,41	17,18	26,92	23,79	16,71
8,18	20,48	15,15	17,41	18,15	12,37	13,06	11,03	7,73
4,31	14,38	9,21	17,58	11,60	5,55	5,56	5,34	5,35
8,13	23,76	25,20	22,02	20,31	42,45	50,49	45,07	41,02
8,90	34,49	30,97	28,78	32,35	29,61	27,69	24,66	28,97
11,08	23,35	26,46	27,43	26,66	4,22	5,53	3,35	2,48
7,82	28,34	22,70	28,05	20,40	21,22	24,09	17,05	27,34
7,40	13,86	19,87	18,09	16,79	7,11	12,87	6,99	11,06



συνολικά ποσοστά κλιμάκωσης βαθμολογίας για τα

ΚΡΙΣΗ ΜΕ ΤΟ 2009									
11,9		5 - 9,9				0 - 4,9			
2010	2010 (%)	2009	2009 (%)	2010	2010 (%)	2009	2009 (%)	2010	2010 (%)
58255	10,28	111749	20,89	116749	20,61	80618	15,07	93365	16,48





ΜΑΘΗΜΑ

