

**ΠΙΝΑΚΑΣ ΚΛΙΜΑΚΩΣΗΣ ΒΑΘΜΟΛΟΓΙΑΣ ΓΡΑΠΤΗΣ ΕΞΕΤΑΣΗΣ  
ΜΑΘΗΤΩΝ Γ' ΛΥΚΕΙΟΥ ΕΤΟΥΣ 2011 ΣΕ ΣΥΓΚΡΙΣΗ ΜΕ ΤΟ 2010 ΚΑΤΑ ΜΑΘΗΜΑ**

Α/Α	ΜΑΘΗΜΑ	ΕΥΡΟΣ ΒΑΘΜΟΛΟΓΙΑΣ	Έτη	
			2010	2011
1	ΝΕΟΕΛΛΗΝΙΚΗ ΓΛΩΣΣΑ ΓΕΝ. ΠΑΙΔ.	18 - 20	1,65	<b>1,04</b>
		15 - 17,9	24,30	<b>21,08</b>
		12 - 14,9	33,63	<b>38,55</b>
		10 - 11,9	16,29	<b>18,85</b>
		5 - 9,9	20,06	<b>18,30</b>
		0 - 4,9	4,03	<b>2,14</b>
2	ΙΣΤΟΡΙΑ ΓΕΝ. ΠΑΙΔ.	18 - 20	4,50	<b>7,32</b>
		15 - 17,9	9,50	<b>11,81</b>
		12 - 14,9	14,00	<b>12,31</b>
		10 - 11,9	8,33	<b>7,32</b>
		5 - 9,9	30,83	<b>28,78</b>
		0 - 4,9	32,83	<b>32,44</b>
3	ΜΑΘΗΜΑΤΙΚΑ & ΣΤ. ΣΤΑΤΙΣΤΙΚΗΣ ΓΕΝ. ΠΑΙΔ.	18 - 20	27,23	<b>21,30</b>
		15 - 17,9	16,89	<b>15,45</b>
		12 - 14,9	12,48	<b>12,04</b>
		10 - 11,9	7,10	<b>7,47</b>
		5 - 9,9	15,42	<b>18,12</b>
		0 - 4,9	20,84	<b>25,59</b>
4	ΦΥΣΙΚΗ ΓΕΝ. ΠΑΙΔ.	18 - 20	36,83	<b>47,27</b>
		15 - 17,9	21,70	<b>21,20</b>
		12 - 14,9	11,43	<b>11,03</b>
		10 - 11,9	6,69	<b>5,73</b>
		5 - 9,9	12,24	<b>8,16</b>
		0 - 4,9	11,08	<b>6,59</b>
5	ΒΙΟΛΟΓΙΑ ΓΕΝ. ΠΑΙΔ.	18 - 20	23,14	<b>18,96</b>
		15 - 17,9	21,05	<b>22,95</b>
		12 - 14,9	14,87	<b>15,27</b>
		10 - 11,9	8,23	<b>8,41</b>
		5 - 9,9	20,29	<b>20,36</b>
		0 - 4,9	12,40	<b>14,03</b>
6	ΑΡΧΑΙΑ ΕΛΛΗΝΙΚΑ ΘΕΩΡ. ΚΑΤ.	18 - 20	6,43	<b>2,78</b>
		15 - 17,9	16,38	<b>13,77</b>
		12 - 14,9	16,90	<b>19,92</b>
		10 - 11,9	11,27	<b>14,61</b>
		5 - 9,9	25,34	<b>30,31</b>
		0 - 4,9	23,66	<b>18,58</b>
7	ΛΑΤΙΝΙΚΑ ΘΕΩΡ. ΚΑΤ.	18 - 20	17,42	<b>16,26</b>
		15 - 17,9	20,24	<b>18,74</b>
		12 - 14,9	16,34	<b>17,08</b>
		10 - 11,9	9,77	<b>10,47</b>
		5 - 9,9	15,65	<b>17,05</b>
		0 - 4,9	20,55	<b>20,37</b>
8	ΝΕΟΕΛΛΗΝΙΚΗ ΛΟΓΟΤΕΧΝΙΑ ΘΕΩΡ. ΚΑΤ.	18 - 20	3,23	<b>4,34</b>
		15 - 17,9	22,33	<b>23,46</b>
		12 - 14,9	30,24	<b>30,44</b>
		10 - 11,9	16,50	<b>15,06</b>
		5 - 9,9	22,18	<b>19,11</b>
		0 - 4,9	5,48	<b>7,57</b>

9	ΙΣΤΟΡΙΑ ΘΕΩΡ. ΚΑΤ.	18 - 20	20,09	<b>17,78</b>
		15 - 17,9	14,47	<b>16,83</b>
		12 - 14,9	11,15	<b>13,34</b>
		10 - 11,9	7,61	<b>8,64</b>
		5 - 9,9	21,83	<b>24,61</b>
		0 - 4,9	24,81	<b>18,77</b>
10	ΒΙΟΛΟΓΙΑ ΘΕΤ. ΚΑΤ.	18 - 20	43,43	<b>19,91</b>
		15 - 17,9	27,26	<b>34,06</b>
		12 - 14,9	11,25	<b>20,35</b>
		10 - 11,9	5,01	<b>8,43</b>
		5 - 9,9	8,22	<b>12,11</b>
		0 - 4,9	4,80	<b>5,11</b>
11	ΜΑΘΗΜΑΤΙΚΑ ΘΕΤ. ΚΑΤ.	18 - 20	24,23	<b>11,09</b>
		15 - 17,9	25,08	<b>17,98</b>
		12 - 14,9	17,93	<b>20,14</b>
		10 - 11,9	7,35	<b>11,55</b>
		5 - 9,9	12,91	<b>21,41</b>
		0 - 4,9	12,48	<b>17,80</b>
12	ΦΥΣΙΚΗ ΘΕΤ. ΚΑΤ.	18 - 20	22,98	<b>13,84</b>
		15 - 17,9	27,37	<b>17,71</b>
		12 - 14,9	17,30	<b>16,25</b>
		10 - 11,9	8,43	<b>10,97</b>
		5 - 9,9	15,31	<b>27,09</b>
		0 - 4,9	8,58	<b>14,11</b>
13	ΧΗΜΕΙΑ ΘΕΤ. ΚΑΤ.	18 - 20	42,93	<b>36,54</b>
		15 - 17,9	24,68	<b>25,87</b>
		12 - 14,9	11,27	<b>12,65</b>
		10 - 11,9	4,93	<b>5,52</b>
		5 - 9,9	10,58	<b>11,92</b>
		0 - 4,9	5,58	<b>7,46</b>
14	ΗΛΕΚΤΡΟΛΟΓΙΑ ΤΕΧ ΚΑΤ. 1	18 - 20	47,39	<b>41,30</b>
		15 - 17,9	23,99	<b>25,57</b>
		12 - 14,9	11,47	<b>10,74</b>
		10 - 11,9	5,21	<b>4,98</b>
		5 - 9,9	9,23	<b>10,99</b>
		0 - 4,9	2,68	<b>6,39</b>
15	ΜΑΘΗΜΑΤΙΚΑ ΤΕΧ ΚΑΤ.1	18 - 20	21,64	<b>8,77</b>
		15 - 17,9	21,04	<b>14,19</b>
		12 - 14,9	16,41	<b>16,12</b>
		10 - 11,9	7,76	<b>10,32</b>
		5 - 9,9	16,41	<b>25,80</b>
		0 - 4,9	16,71	<b>24,77</b>
16	ΦΥΣΙΚΗ ΤΕΧ ΚΑΤ. 1	18 - 20	23,36	<b>12,24</b>
		15 - 17,9	25,00	<b>15,33</b>
		12 - 14,9	17,55	<b>14,43</b>
		10 - 11,9	8,18	<b>11,59</b>
		5 - 9,9	18,15	<b>29,51</b>
		0 - 4,9	7,73	<b>16,88</b>
17	ΧΗΜΕΙΑ - ΒΙΟΧΗΜΕΙΑ ΤΕΧ ΚΑΤ. 1	18 - 20	47,47	<b>44,97</b>
		15 - 17,9	19,64	<b>23,58</b>
		12 - 14,9	11,60	<b>11,85</b>
		10 - 11,9	4,31	<b>6,05</b>
		5 - 9,9	11,6	<b>11,34</b>
		0 - 4,9	5,35	<b>2,19</b>

18	ΜΑΘΗΜΑΤΙΚΑ ΤΕΧ ΚΑΤ. 2	18 - 20	6,62	<b>3,04</b>
		15 - 17,9	11,36	<b>6,26</b>
		12 - 14,9	12,53	<b>9,89</b>
		10 - 11,9	8,13	<b>8,25</b>
		5 - 9,9	20,31	<b>24,16</b>
		0 - 4,9	41,02	<b>48,37</b>
19	ΦΥΣΙΚΗ ΤΕΧ ΚΑΤ. 2	18 - 20	5,92	<b>3,34</b>
		15 - 17,9	11,41	<b>6,28</b>
		12 - 14,9	12,41	<b>8,66</b>
		10 - 11,9	8,90	<b>7,52</b>
		5 - 9,9	32,35	<b>35,85</b>
		0 - 4,9	28,97	<b>38,32</b>
20	ΑΡΧΕΣ ΟΡΓΑΝΩΣΗΣ & ΔΙΟΙΚ/ΣΗΣ ΕΠΙΧ/ΣΕΩΝ ΤΕΧ ΚΑΤ. 2	18 - 20	28,07	<b>30,37</b>
		15 - 17,9	16,98	<b>16,85</b>
		12 - 14,9	14,70	<b>14,16</b>
		10 - 11,9	11,08	<b>9,25</b>
		5 - 9,9	26,66	<b>23,35</b>
		0 - 4,9	2,48	<b>5,99</b>
21	ΑΝΑΠΤΥΞΗ ΕΦΑΡΜΟΓΩΝ ΣΕ ΠΡΟΓ/ΚΟ ΠΕΡ/ΛΟΝ ΤΕΧ ΚΑΤ. 2	18 - 20	14,04	<b>16,24</b>
		15 - 17,9	17,85	<b>17,69</b>
		12 - 14,9	12,53	<b>13,95</b>
		10 - 11,9	7,82	<b>8,91</b>
		5 - 9,9	20,4	<b>23,80</b>
		0 - 4,9	27,34	<b>19,39</b>
22	ΑΡΧΕΣ ΟΙΚΟΝΟΜΙΚΗΣ ΘΕΩΡΙΑΣ ΕΠΙΛΟΓΗΣ	18 - 20	31,45	<b>23,52</b>
		15 - 17,9	19,53	<b>20,97</b>
		12 - 14,9	13,74	<b>12,65</b>
		10 - 11,9	7,40	<b>6,75</b>
		5 - 9,9	16,79	<b>17,89</b>
		0 - 4,9	11,06	<b>18,19</b>

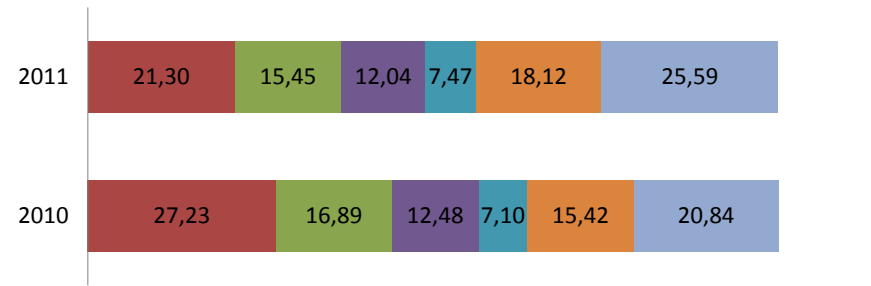
### ΝΕΟΕΛΛΗΝΙΚΗ ΓΛΩΣΣΑ ΓΕΝ. ΠΑΙΔ.

■ 18 - 20 ■ 15 - 17,9 ■ 12 - 14,9 ■ 10 - 11,9 ■ 5 - 9,9 ■ 0 - 4,9



### ΜΑΘΗΜΑΤΙΚΑ & ΣΤ. ΣΤΑΤΙΣΤΙΚΗΣ ΓΕΝ. ΠΑΙΔ.

■ 18 - 20 ■ 15 - 17,9 ■ 12 - 14,9 ■ 10 - 11,9 ■ 5 - 9,9 ■ 0 - 4,9



### ΙΣΤΟΡΙΑ ΓΕΝ. ΠΑΙΔ.

■ 18 - 20 ■ 15 - 17,9 ■ 12 - 14,9 ■ 10 - 11,9 ■ 5 - 9,9 ■ 0 - 4,9



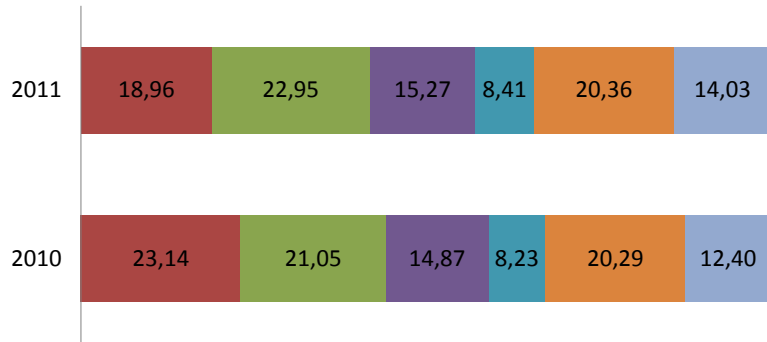
### ΦΥΣΙΚΗ ΓΕΝ. ΠΑΙΔ.

■ 18 - 20 ■ 15 - 17,9 ■ 12 - 14,9 ■ 10 - 11,9 ■ 5 - 9,9 ■ 0 - 4,9



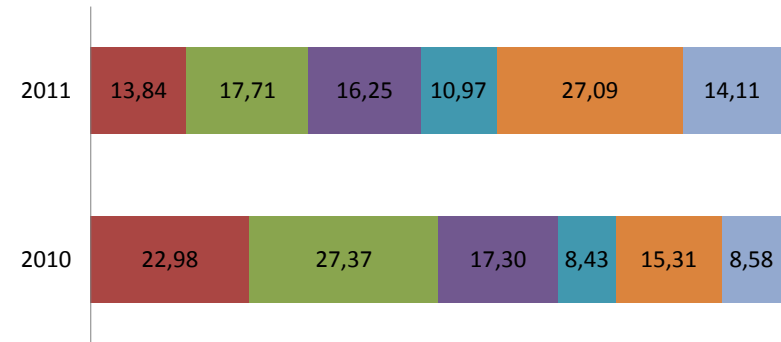
### ΒΙΟΛΟΓΙΑ ΓΕΝ. ΠΑΙΔ.

■ 18 - 20 ■ 15 - 17,9 ■ 12 - 14,9 ■ 10 - 11,9 ■ 5 - 9,9 ■ 0 - 4,9



### ΦΥΣΙΚΗ ΘΕΤ. ΚΑΤ.

■ 18 - 20 ■ 15 - 17,9 ■ 12 - 14,9 ■ 10 - 11,9 ■ 5 - 9,9 ■ 0 - 4,9



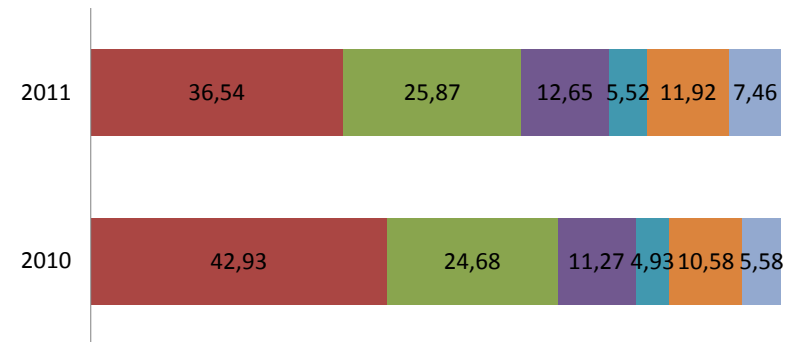
### ΒΙΟΛΟΓΙΑ ΘΕΤ. ΚΑΤ.

■ 18 - 20 ■ 15 - 17,9 ■ 12 - 14,9 ■ 10 - 11,9 ■ 5 - 9,9 ■ 0 - 4,9



### ΧΗΜΕΙΑ ΘΕΤ. ΚΑΤ.

■ 18 - 20 ■ 15 - 17,9 ■ 12 - 14,9 ■ 10 - 11,9 ■ 5 - 9,9 ■ 0 - 4,9



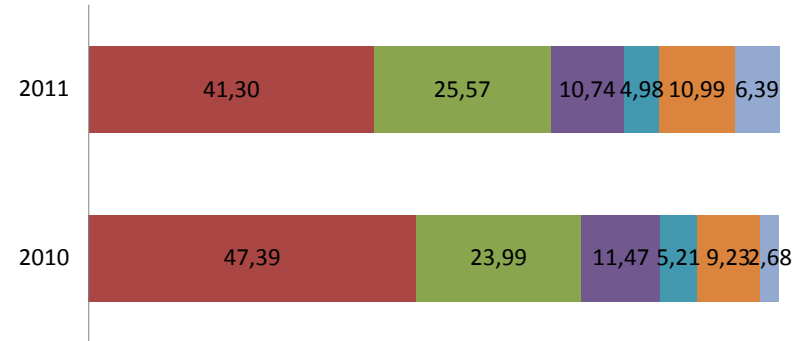
### ΜΑΘΗΜΑΤΙΚΑ ΘΕΤ. ΚΑΤ.

■ 18 - 20 ■ 15 - 17,9 ■ 12 - 14,9 ■ 10 - 11,9 ■ 5 - 9,9 ■ 0 - 4,9



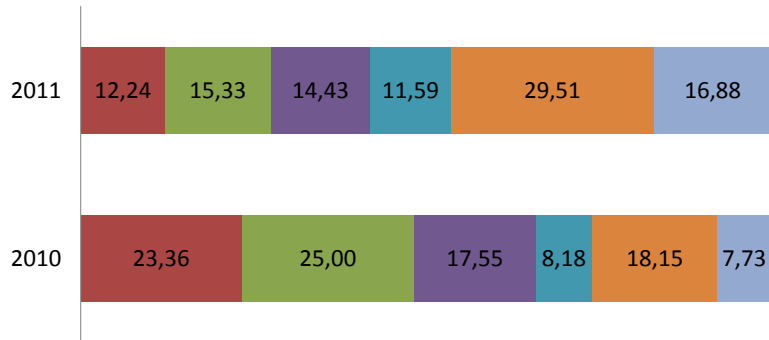
### ΗΛΕΚΤΡΟΛΟΓΙΑ ΤΕΧ ΚΑΤ. 1

■ 18 - 20 ■ 15 - 17,9 ■ 12 - 14,9 ■ 10 - 11,9 ■ 5 - 9,9 ■ 0 - 4,9



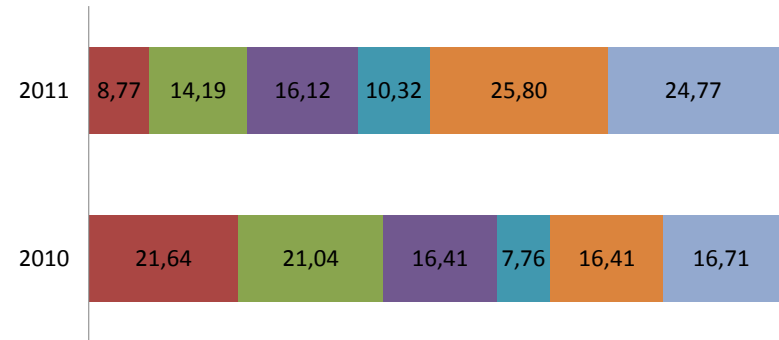
### ΦΥΣΙΚΗ ΤΕΧ ΚΑΤ. 1

■ 18 - 20 ■ 15 - 17,9 ■ 12 - 14,9 ■ 10 - 11,9 ■ 5 - 9,9 ■ 0 - 4,9



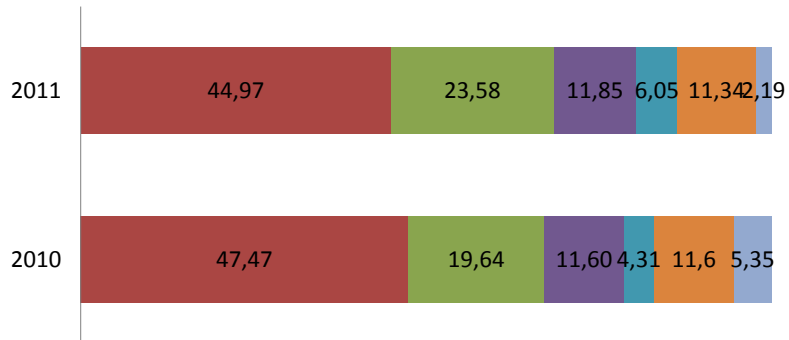
### ΜΑΘΗΜΑΤΙΚΑ ΤΕΧ ΚΑΤ. 1

■ 18 - 20 ■ 15 - 17,9 ■ 12 - 14,9 ■ 10 - 11,9 ■ 5 - 9,9 ■ 0 - 4,9



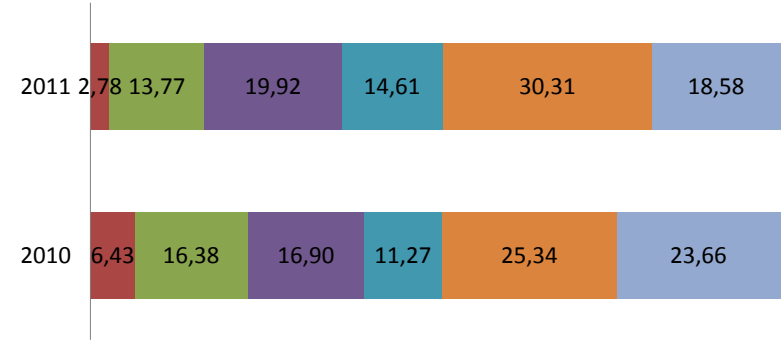
### ΧΗΜΕΙΑ - ΒΙΟΧΗΜΕΙΑ ΤΕΧ ΚΑΤ. 1

■ 18 - 20 ■ 15 - 17,9 ■ 12 - 14,9 ■ 10 - 11,9 ■ 5 - 9,9 ■ 0 - 4,9



### ΑΡΧΑΙΑ ΕΛΛΗΝΙΚΑ ΘΕΩΡ. ΚΑΤ.

■ 18 - 20 ■ 15 - 17,9 ■ 12 - 14,9 ■ 10 - 11,9 ■ 5 - 9,9 ■ 0 - 4,9



### ΝΕΟΕΛΛΗΝΙΚΗ ΛΟΓΟΤΕΧΝΙΑ ΘΕΩΡ. ΚΑΤ.

■ 18 - 20 ■ 15 - 17,9 ■ 12 - 14,9 ■ 10 - 11,9 ■ 5 - 9,9 ■ 0 - 4,9



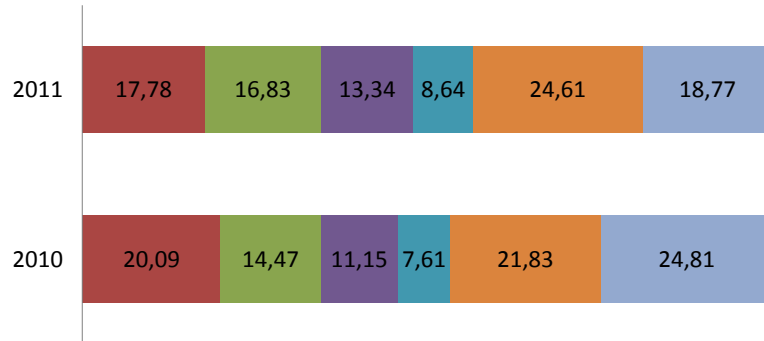
### ΛΑΤΙΝΙΚΑ ΘΕΩΡ. ΚΑΤ.

■ 18 - 20 ■ 15 - 17,9 ■ 12 - 14,9 ■ 10 - 11,9 ■ 5 - 9,9 ■ 0 - 4,9



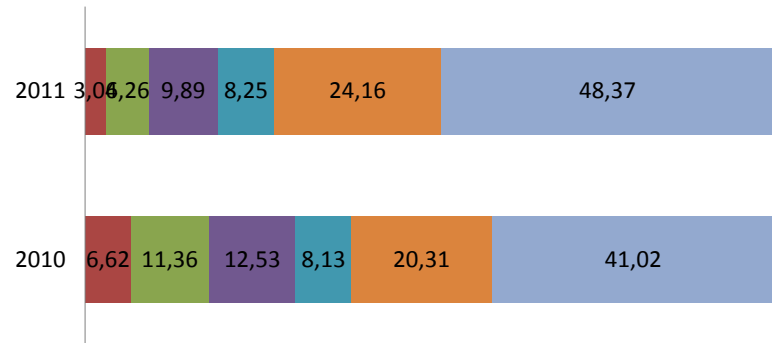
### ΙΣΤΟΡΙΑ ΘΕΩΡ. ΚΑΤ.

■ 18 - 20 ■ 15 - 17,9 ■ 12 - 14,9 ■ 10 - 11,9 ■ 5 - 9,9 ■ 0 - 4,9



### ΜΑΘΗΜΑΤΙΚΑ ΤΕΧ ΚΑΤ. 2

■ 18 - 20 ■ 15 - 17,9 ■ 12 - 14,9 ■ 10 - 11,9 ■ 5 - 9,9 ■ 0 - 4,9



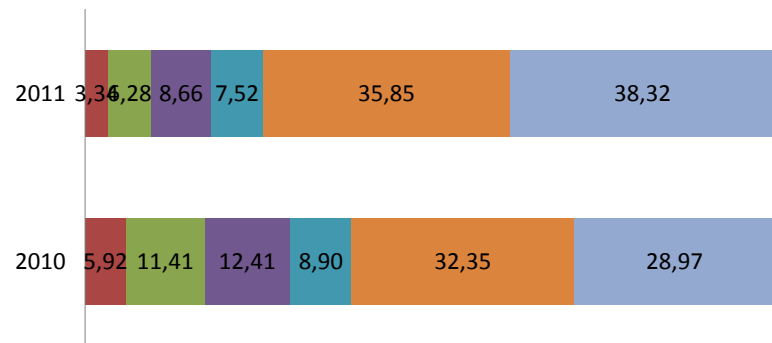
### ΑΡΧΕΣ ΟΡΓΑΝΩΣΗΣ & ΔΙΟΙΚ/ΣΗΣ ΕΠΙΧ/ΣΕΩΝ ΤΕΧ ΚΑΤ. 2

■ 18 - 20 ■ 15 - 17,9 ■ 12 - 14,9 ■ 10 - 11,9 ■ 5 - 9,9 ■ 0 - 4,9



### ΦΥΣΙΚΗ ΤΕΧ ΚΑΤ. 2

■ 18 - 20 ■ 15 - 17,9 ■ 12 - 14,9 ■ 10 - 11,9 ■ 5 - 9,9 ■ 0 - 4,9



### ΑΝΑΠΤΥΞΗ ΕΦΑΡΜΟΓΩΝ ΣΕ ΠΡΟΓ/ΚΟ ΠΕΡ/ΛΟΝ ΤΕΧ ΚΑΤ. 2

■ 18 - 20 ■ 15 - 17,9 ■ 12 - 14,9 ■ 10 - 11,9 ■ 5 - 9,9 ■ 0 - 4,9



## ΑΡΧΕΣ ΟΙΚΟΝΟΜΙΚΗΣ ΘΕΩΡΙΑΣ ΕΠΙΛΟΓΗΣ

■ 18 - 20 ■ 15 - 17,9 ■ 12 - 14,9 ■ 10 - 11,9 ■ 5 - 9,9 ■ 0 - 4,9

