

ΑΡΧΗ 1ΗΣ ΣΕΛΙΔΑΣ - Δ΄ ΕΣΠΕΡΙΩΝ

ΕΠΑΝΑΛΗΠΤΙΚΕΣ ΠΑΝΕΛΛΗΝΙΕΣ ΕΞΕΤΑΣΕΙΣ

Δ΄ ΤΑΞΗΣ ΕΣΠΕΡΙΝΟΥ ΓΕΝΙΚΟΥ ΛΥΚΕΙΟΥ

ΤΕΤΑΡΤΗ 13 ΙΟΥΝΙΟΥ 2012

ΕΞΕΤΑΖΟΜΕΝΟ ΜΑΘΗΜΑ: ΦΥΣΙΚΗ

ΘΕΤΙΚΗΣ ΚΑΙ ΤΕΧΝΟΛΟΓΙΚΗΣ ΚΑΤΕΥΘΥΝΣΗΣ

ΣΥΝΟΛΟ ΣΕΛΙΔΩΝ: ΕΠΤΑ (7)

ΘΕΜΑ Α

Στις ημιτελείς προτάσεις Α1-Α4 να γράψετε στο τετράδιό σας τον αριθμό της πρότασης και δίπλα το γράμμα που αντιστοιχεί στη φράση, η οποία τη συμπληρώνει σωστά.

Α1. Σφαίρα, μάζας m_1 , κινούμενη με ταχύτητα \vec{v}_1 συγκρούεται μετωπικά και ελαστικά με ακίνητη σφαίρα μάζας m_2 . Οι ταχύτητες \vec{v}'_1 και \vec{v}'_2 των σφαιρών μετά την κρούση:

- α. έχουν πάντα την ίδια φορά
- β. σχηματίζουν μεταξύ τους γωνία 90°
- γ. έχουν πάντα αντίθετη φορά
- δ. έχουν πάντα την ίδια διεύθυνση.

Μονάδες 5

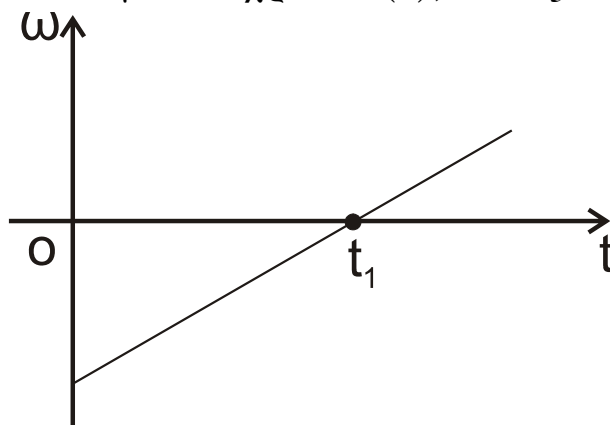
Α2. Μια φωτεινή ακτίνα, με μήκος κύματος λ_0 στον αέρα, περνά από τον αέρα στο νερό. Αν c η ταχύτητα διάδοσης της ακτίνας στον αέρα και v η ταχύτητα διάδοσης της ακτίνας στο νερό, το μήκος κύματος λ της φωτεινής ακτίνας στο νερό δίνεται από τη σχέση:

- α. $\frac{c\lambda_0}{v}$
- β. $\frac{v\lambda_0}{c}$
- γ. $\frac{v}{\lambda_0 c}$
- δ. $\frac{c}{\lambda_0 v}$.

Μονάδες 5

ΑΡΧΗ 2ΗΣ ΣΕΛΙΔΑΣ - Α΄ ΕΣΠΕΡΙΝΩΝ

A3. Στερεό σώμα στρέφεται γύρω από σταθερό άξονα που διέρχεται από το κέντρο μάζας του. Η γωνιακή ταχύτητα (ω) μεταβάλλεται με το χρόνο (t), όπως στο σχήμα:



Η συνισταμένη των ροπών που ασκούνται στο σώμα

- α. είναι μηδέν τη χρονική στιγμή t_1
- β. είναι σταθερή και διάφορη του μηδενός
- γ. είναι σταθερή και ίση με το μηδέν
- δ. αυξάνεται με το χρόνο.

Μονάδες 5

A4. Σε μία φθίνουσα μηχανική ταλάντωση η δύναμη αντίστασης έχει τη μορφή $F_{αντ} = -bv$. Αρχικά η σταθερά απόσβεσης έχει τιμή b_1 . Στη συνέχεια η τιμή της γίνεται b_2 με $b_2 > b_1$. Τότε:

- α. Το πλάτος της ταλάντωσης μειώνεται πιο γρήγορα με το χρόνο και η περίοδος της παρουσιάζει μικρή μείωση.
- β. Το πλάτος της ταλάντωσης αυξάνεται πιο γρήγορα με το χρόνο και η περίοδος της παρουσιάζει μικρή αύξηση.
- γ. Το πλάτος της ταλάντωσης μειώνεται πιο γρήγορα με το χρόνο και η περίοδος της παρουσιάζει μικρή αύξηση.
- δ. Το πλάτος της ταλάντωσης αυξάνεται πιο γρήγορα με το χρόνο και η περίοδος της παρουσιάζει μικρή μείωση.

Μονάδες 5

ΑΡΧΗ 3ΗΣ ΣΕΛΙΔΑΣ - Α΄ ΕΣΠΕΡΙΝΩΝ

- A5.** Να γράψετε στο τετράδιό σας το γράμμα κάθε πρότασης και δίπλα σε κάθε γράμμα τη λέξη **Σωστό**, για τη σωστή πρόταση, και τη λέξη **Λάθος**, για τη λανθασμένη.
- α.** Το ρεύμα σε μία κεραία παραγωγής ηλεκτρομαγνητικών κυμάτων γίνεται μέγιστο, όταν τα φορτία στα άκρα της κεραίας μηδενίζονται.
 - β.** Οι ακτίνες X εκπέμπονται σε αντιδράσεις πυρήνων και σε διασπάσεις στοιχειωδών σωματιδίων.
 - γ.** Το πλάτος ενός αρμονικού κύματος εξαρτάται από το μήκος κύματος λ του κύματος αυτού.
 - δ.** Η ροπή αδράνειας ως προς άξονα ενός στερεού έχει τη μικρότερη τιμή της, όταν ο άξονας αυτός διέρχεται από το κέντρο μάζας του στερεού.
 - ε.** Μονάδα μέτρησης του ρυθμού μεταβολής της στροφορμής είναι και το $1\text{N} \cdot \text{m}$.

Μονάδες 5

ΘΕΜΑ Β

- B1.** Δύο σύγχρονες σημειακές πηγές A και B, που βρίσκονται στην επιφάνεια υγρού, ταλαντώνονται αρμονικά παράγοντας κύματα, πλάτους A, με μήκος κύματος $\lambda=16\text{ cm}$. Σημείο Γ, που βρίσκεται σε αποστάσεις $r_A=24\text{cm}$ και $r_B=20\text{cm}$ από τις πηγές A και B αντίστοιχα, έχει πλάτος ταλάντωσης:

α. $\sqrt{3} A$ **β.** 0 **γ.** $\sqrt{2} A$

Να επιλέξετε τη σωστή απάντηση (μονάδες 2).

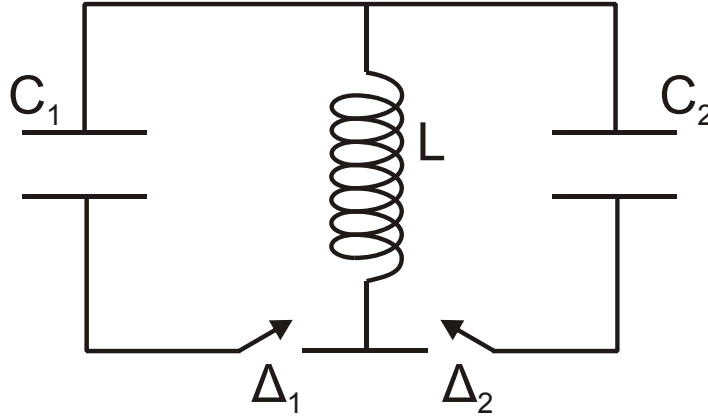
Να δικαιολογήσετε την επιλογή σας (μονάδες 6).

Μονάδες 8

- B2.** Στο ιδανικό κύκλωμα L-C του σχήματος έχουμε αρχικά τους διακόπτες Δ_1 και Δ_2 ανοικτούς. Οι πυκνωτές χωρητικότητας C_1 και C_2 έχουν φορτιστεί μέσω πηγών συνεχούς τάσης με φορτία $Q_1=Q_2=Q$. Τη χρονική στιγμή $t_0=0$ ο διακόπτης Δ_1 κλείνει, οπότε στο κύκλωμα L- C_1 έχουμε αμείωτη ηλεκτρική ταλάντωση. Τη χρονική

ΑΡΧΗ 4ΗΣ ΣΕΛΙΔΑΣ - Α΄ ΕΣΠΕΡΙΝΩΝ

στιγμή $t_1 = \frac{7T_1}{4}$, όπου T_1 η περίοδος της ταλάντωσης του κυκλώματος $L-C_1$, ο διακόπτης Δ_1 ανοίγει και ταυτόχρονα κλείνει ο διακόπτης Δ_2 . Δίνεται ότι $C_2 = 2C_1$.



Το μέγιστο φορτίο που θα αποκτήσει ο πυκνωτής χωρητικότητας C_2 κατά τη διάρκεια της ηλεκτρικής ταλάντωσης του κυκλώματος $L-C_2$ είναι:

α. $\frac{3Q}{2}$ β. $\frac{Q}{\sqrt{3}}$ γ. $\sqrt{3}Q$

Να επιλέξετε τη σωστή απάντηση (μονάδες 2).

Να δικαιολογήσετε την επιλογή σας (μονάδες 6).

Μονάδες 8

B3. Υλικό σημείο εκτελεί ταυτόχρονα δύο απλές αρμονικές ταλαντώσεις, γύρω από την ίδια θέση ισορροπίας και στην ίδια διεύθυνση. Οι ταλαντώσεις περιγράφονται από τις σχέσεις:

$$y_1 = A \eta \mu \left(\omega t + \frac{\pi}{3} \right) \quad y_2 = \sqrt{3} A \eta \mu \left(\omega t - \frac{\pi}{6} \right)$$

Αν E_1 , E_2 , $E_{ολ}$ είναι οι ενέργειες ταλάντωσης για την πρώτη, για τη δεύτερη και για τη συνισταμένη ταλάντωση, τότε ισχύει:

α. $E_{ολ} = E_1 - E_2$, β. $E_{ολ} = E_1 + E_2$, γ. $E_{ολ}^2 = E_1^2 + E_2^2$

Να επιλέξετε τη σωστή απάντηση (μονάδες 2).

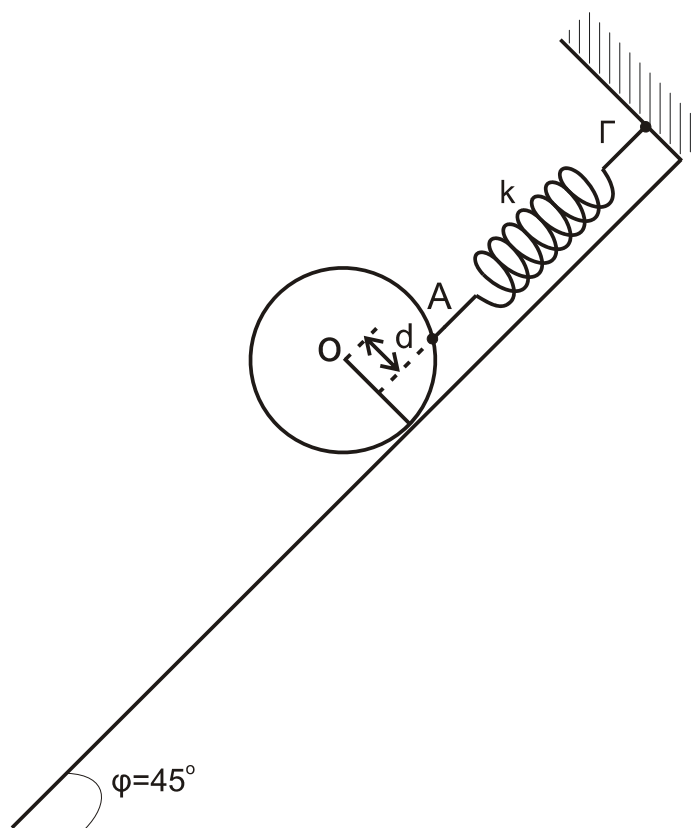
Να δικαιολογήσετε την επιλογή σας (μονάδες 7).

Μονάδες 9

ΑΡΧΗ 5ΗΣ ΣΕΛΙΔΑΣ - Α΄ ΕΣΠΕΡΙΩΝ

ΘΕΜΑ Γ

Συμπαγής ομογενής δίσκος, μάζας $M=2\sqrt{2}$ kg και ακτίνας $R=0,1$ m, είναι προσδεμένος σε ιδανικό ελατήριο, σταθεράς $k = 100$ N/m στο σημείο Α και ισορροπεί πάνω σε κεκλιμένο επίπεδο, που σχηματίζει γωνία $\varphi=45^\circ$ με το οριζόντιο επίπεδο, όπως στο σχήμα. Το ελατήριο είναι παράλληλο στο κεκλιμένο επίπεδο και ο άξονας του ελατηρίου απέχει απόσταση $d=\frac{R}{2}$ από το κέντρο (Ο) του δίσκου. Το άλλο άκρο του ελατηρίου είναι στερεωμένο ακλόνητα στο σημείο Γ.



Γ1. Να υπολογίσετε την επιμήκυνση του ελατηρίου.

Μονάδες 6

Γ2. Να υπολογίσετε το μέτρο της στατικής τριβής και να προσδιορίσετε την κατεύθυνσή της.

Μονάδες 6

Κάποια στιγμή το ελατήριο κόβεται στο σημείο Α και ο δίσκος αμέσως κυλίεται, χωρίς να ολισθαίνει, κατά μήκος του κεκλιμένου επιπέδου.

ΑΡΧΗ 6ΗΣ ΣΕΛΙΔΑΣ - Λ΄ ΕΣΠΕΡΙΩΝ

Γ3. Να υπολογίσετε την επιτάχυνση του κέντρου μάζας του δίσκου.

Μονάδες 6

Γ4. Να υπολογίσετε τη στροφορμή του δίσκου ως προς τον άξονα περιστροφής του, όταν το κέντρο μάζας του έχει μετακινηθεί κατά διάστημα $s=0,3\sqrt{2}$ m στη διεύθυνση του κεκλιμένου επιπέδου.

Μονάδες 7

Δίνονται:

Η ροπή αδράνειας ομογενούς συμπαγούς δίσκου ως προς άξονα που διέρχεται κάθετα από το κέντρο του $I=\frac{1}{2}MR^2$,

η επιτάχυνση της βαρύτητας $g=10 \text{ m/s}^2$, $\eta\mu 45^\circ = \frac{\sqrt{2}}{2}$

ΘΕΜΑ Δ

Σε λείο οριζόντιο επίπεδο σφαίρα μάζας $m_1=m=1\text{kg}$, κινούμενη με ταχύτητα $v=\frac{4}{3} \text{ m/s}$, συγκρούεται ελαστικά αλλά όχι κεντρικά με δεύτερη όμοια σφαίρα μάζας $m_2=m$, που είναι αρχικά ακίνητη. Μετά την κρούση οι σφαίρες έχουν ταχύτητες μέτρων v_1 και $v_2=\frac{v_1}{\sqrt{3}}$, αντίστοιχα.

Δ1. Να βρείτε τη γωνία φ που σχηματίζει το διάνυσμα της ταχύτητας \vec{v}_2 με το διάνυσμα της ταχύτητας \vec{v}_1 .

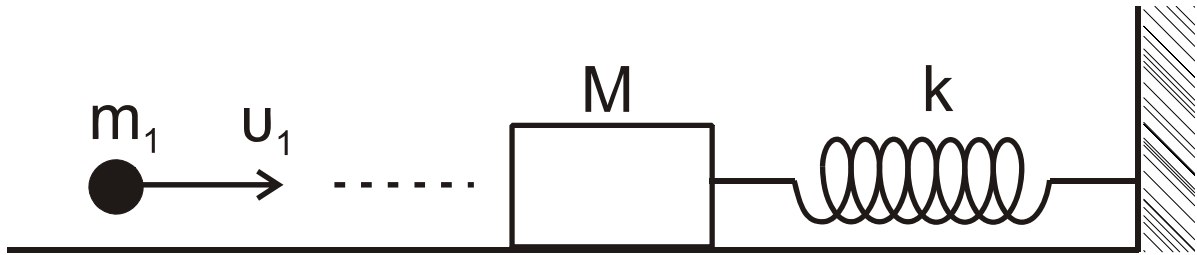
Μονάδες 8

Δ2. Να υπολογίσετε τα μέτρα των ταχυτήτων v_1 και v_2 .

Μονάδες 4

Σώμα μάζας $M=3m$ ισορροπεί δεμένο στο άκρο ελατηρίου, σταθεράς k , που βρίσκεται σε οριζόντιο επίπεδο. Το ελατήριο βρίσκεται στη θέση του φυσικού του μήκους.

ΑΡΧΗ 7ΗΣ ΣΕΛΙΔΑΣ - Δ΄ ΕΣΠΕΡΙΝΩΝ



Η σφαίρα μάζας m_1 , κινούμενη οριζόντια με ταχύτητα u_1 , σφηνώνεται στο σώμα M .

Δ3. Να βρείτε τη μεταβολή της κινητικής ενέργειας του συστήματος των σωμάτων (M, m_1) κατά την κρούση.

Μονάδες 6

Δ4. Αν ο συντελεστής τριβής μεταξύ συσσωματώματος (M, m_1) και οριζοντίου επιπέδου είναι $\mu = \frac{1}{12}$ και η μέγιστη συσπείρωση του ελατηρίου μετά την κρούση είναι $x_{\max} = 0,02m$, να βρεθεί η σταθερά k του ελατηρίου.

Μονάδες 7

Δίνεται: επιτάχυνση βαρύτητας $g = 10 \text{ m/s}^2$.

ΟΔΗΓΙΕΣ (για τους εξεταζομένους)

1. Στο τετράδιο να γράψετε μόνο τα προκαταρκτικά (ημερομηνία, εξεταζόμενο μάθημα). **Να μην αντιγράψετε** τα θέματα στο τετράδιο.
2. Να γράψετε το ονοματεπώνυμό σας στο πάνω μέρος των φωτοαντιγράφων αμέσως μόλις σας παραδοθούν. **Δεν επιτρέπεται να γράψετε** καμιά άλλη σημείωση. Κατά την αποχώρησή σας να παραδώσετε μαζί με το τετράδιο και τα φωτοαντίγραφα.
3. Να απαντήσετε **στο τετράδιό σας** σε όλα τα θέματα.
4. Να γράψετε τις απαντήσεις σας **μόνο** με μπλε ή **μόνο** με μαύρο στυλό. Μπορείτε να χρησιμοποιήσετε μολύβι μόνο για σχέδια, διαγράμματα και πίνακες.
5. Να μη χρησιμοποιήσετε χαρτί μιλιμετρέ.
6. Κάθε απάντηση τεκμηριωμένη είναι αποδεκτή.
7. Διάρκεια εξέτασης: τρεις (3) ώρες μετά τη διανομή των φωτοαντιγράφων.
8. Χρόνος δυνατής αποχώρησης: 18:30.

ΚΑΛΗ ΕΠΙΤΥΧΙΑ

ΤΕΛΟΣ ΜΗΝΥΜΑΤΟΣ

ΤΕΛΟΣ 7ΗΣ ΑΠΟ 7 ΣΕΛΙΔΕΣ